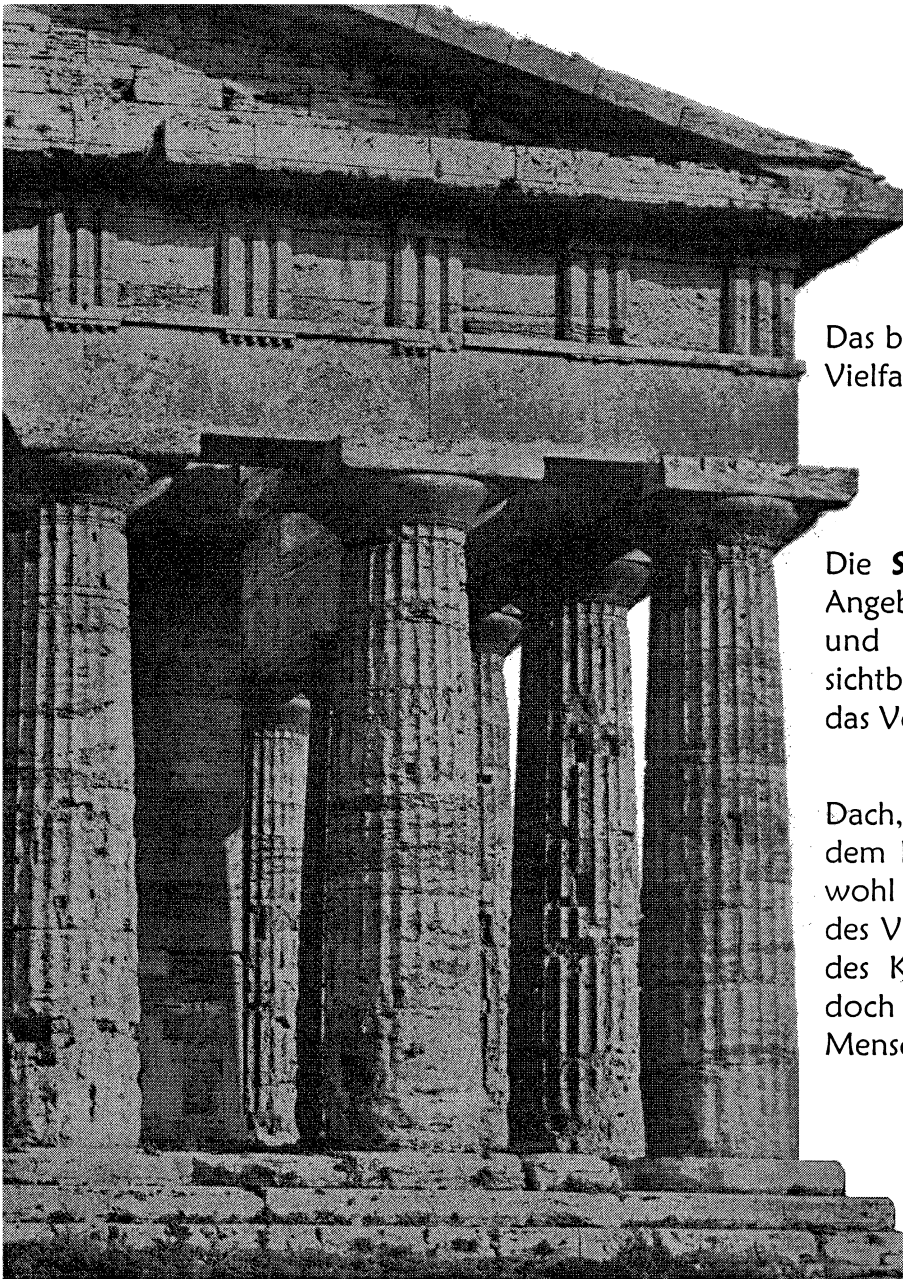


# Leitbild des CVJM St. Gallen

Die Kinder- und Jugendarbeit ist der Kern und das Ziel des CVJM St. Gallen. Um die Aufgaben und Strukturen des Vereins besser darstellen zu können, steht symbolisch das **Bild eines Hauses**:



Das breite **Dach** symbolisiert die Vielfalt, die im Verein Platz hat.

Die **Säulen** werden durch die Angebote des Vereins gebildet und sind die tragenden und sichtbaren Strukturen, in denen das Vereinsleben stattfindet.

Dach, Boden und Säulen geben dem Leben **Raum**. Dieser - obwohl unsichtbar - ist die Seele des Vereins, gleich wie die Seele des Körpers unsichtbar ist und doch die Einzigartigkeit eines Menschen ausmacht.

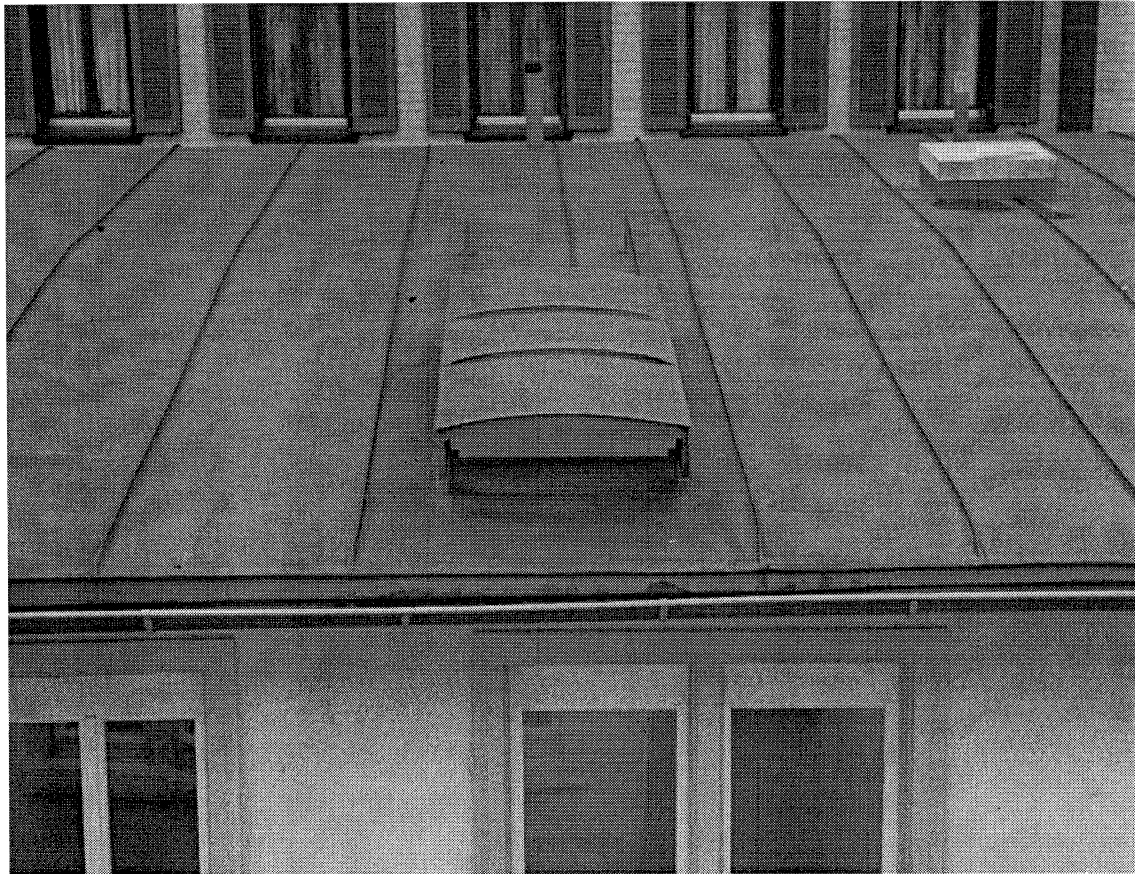
Der **Boden** bildet das Fundament, das unsere Arbeit trägt.

Das Haus braucht **Pflege**, um seine Aufgaben erfüllen zu können. In diesem Sinne ist die Qualitätssicherung dem Leitbild angegliedert. Für das Bestehen in dieser schnelllebigen Zeit ist es unabdingbar, die eigene Arbeit zu überprüfen und wo notwendig anzupassen.

Und - wir wollen die Arbeit gut machen!

# Dach

Das breite Dach symbolisiert die Vielfalt, die im Verein Platz hat.



## Vielfalt

- Möglichst viele und verschiedene Ideen sollen im CVJM Platz finden. Die Angebote sind so offen angelegt, dass Teilnehmende und Leitende ihre Vielfalt auch leben können und diese den Verein mitprägt.
- Der Verein ist offen für alle Menschen, aus allen Kulturen und sozialen Schichten.

## Identität

- Die Identität unter den Vereinsmitgliedern ist nicht etwas, was selbstverständlich vorhanden ist. Sie entsteht durch die gemeinsame christliche Grundhaltung, die erlebte Gemeinschaft und die Arbeit an gemeinsamen Zielen.
- Die Leitenden sind sich bewusst, dass der Verein lebt, in Bewegung ist und wir immer wieder Identität schaffen müssen.

# Boden

Der Boden bildet das Fundament, das unsere Arbeit trägt



## christliche Grundhaltung

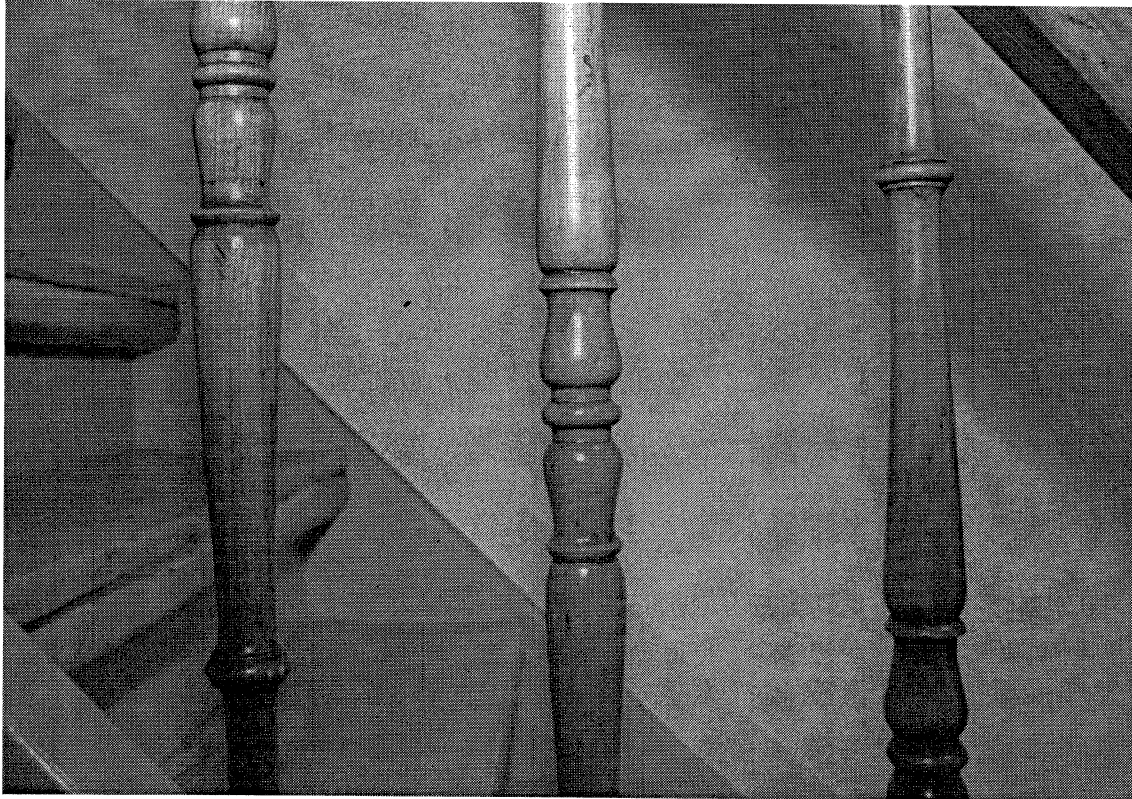
- Wir tragen Sorge zueinander, wollen miteinander tolle Ereignisse erleben, aber auch Konflikte austragen. Die Leitenden fördern und unterstützen dies bewusst, denn das gemeinsame Erleben hält eine Gruppe zusammen und im Umgang miteinander lernen wir die christlichen Grundwerte.
- Aus der christlichen Grundhaltung heraus engagiert sich der CVJM auch für sozial benachteiligte Gruppen von Kindern und Jugendlichen und ihren Bedürfnissen.
- Die christliche Grundhaltung wird niemandem aufgezwungen. Im Bewusstsein der eigenen Überzeugung akzeptieren wir andere Ansichten, erwarten aber auch von den Teilnehmenden Offenheit für die christliche Haltung.

## Mitglieder

- Der Verein kann nur bestehen und sich entfalten, wenn sich alle Mitglieder für seine Ziele, Aufgaben und Programme engagieren.
- Wir fördern bewusst die Beteiligung der Mitglieder mit ihren Ressourcen und Erfahrungen am Vereinsgeschehen.
- Wir fördern aktiv die Aufnahme und das Engagement neuer Mitglieder durch entsprechende Massnahmen.

# Säulen

Die Säulen werden durch die Angebote des Vereins gebildet.



## Vereinsinterne Angebote

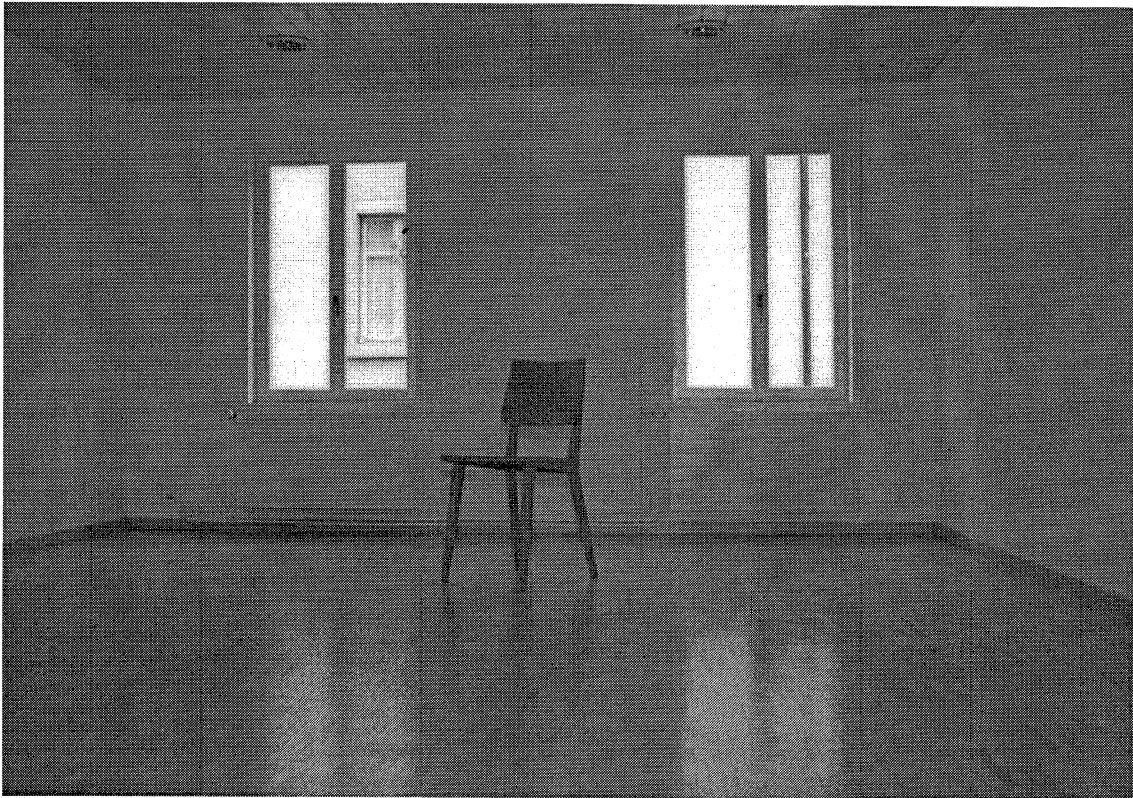
- Vereinsinterne Angebote sind bewährte Vereinsaktivitäten. In ihnen werden christliche Grundwerte vermittelt. Sie sprechen Nachwuchs an und sichern dadurch das Weiterbestehen des Vereins.
- Diese Angebote des Vereins ermöglichen ein aktives Engagement der Jugendlichen. Sie sollen darin - im Gegensatz zu vielen kurzlebigen Trends unserer Zeit - lernen können, Verantwortung zu übernehmen und die Auswirkungen ihres Handelns erleben können.

## Offene Angebote

- Bei den offenen Angeboten möchte der CVJM aus der christlichen Grundhaltung heraus etwas für das gemeinsame Zusammenleben in der Gesellschaft tun. Sie sind niederschwellig (nicht verpflichtend), nicht nur an Vereinsmitglieder gerichtet und orientieren sich insbesondere an Bedürfnissen der Kinder und Jugendlichen.
- Es ist Aufgabe des Vereins, diese Bedürfnisse wahrzunehmen und allenfalls neue, der Zeit angepasste Projekte für Kinder und Jugendliche zu planen und zu realisieren.

# Lebensraum

Dach, Boden und Säulen geben dem Leben Raum. Dieser wird durch die Art des Zusammenleben der Mitglieder gefüllt und geprägt.



## Haltung

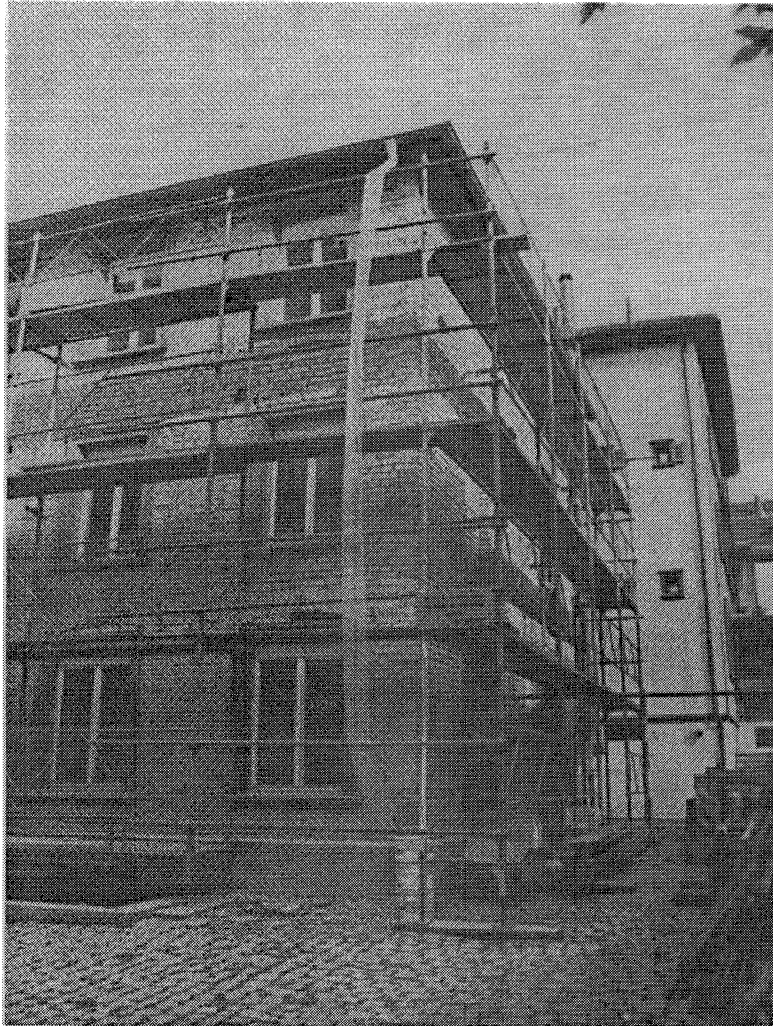
- Alle Mitglieder sind gleichwertig und mitverantwortlich bei der Ausgestaltung des Raumes.
- Jede(r) Beteiligte hilft mit ihrem/seinem besonderen Wissen, Lösungen zu finden. Die Teilnehmenden lernen im CVJM, dass im Fremden, Andern auch eine Chance steckt, dass sie sich ergänzen können, um zusammen etwas fertigzubringen.
- Leitende und Teilnehmende haben im CVJM den Freiraum, auch mal etwas auszuprobieren, ohne von Anfang an sicher sein zu müssen, dass es erfolgreich ist.

## Handlung

- Die Leitenden schaffen in den Gruppen eine Vertrauensbasis, so dass an Sinn- und Lebensfragen gearbeitet werden kann.
- In unserer lauten und hektischen Welt schaffen und fördern die Leitenden bewusst Momente der Ruhe und der Besinnung.

# Pflege

Das Haus braucht Pflege, um seine Aufgaben erfüllen zu können.



## Qualität

- Die Leitenden erhalten für ihre Arbeit von Sekretariat und Vorstand die nötige Unterstützung, um ihre Aufgabe wahrnehmen zu können.
- Der Verein fördert die gezielte Ausbildung der Leitenden.
- Jede Abteilung sowie Vorstand und Sekretariat überprüfen ihre Arbeit regelmässig. Sie sind offen für Verbesserungsvorschläge.
- Auch Altbewährtes muss von Zeit zu Zeit hinterfragt werden, und es muss Freiraum vorhanden sein, um Neues umzusetzen.

## Umwelt

- Wir tragen in und mit unseren Projekten Sorge zur Schöpfung und gehen verantwortungsbewusst mit ihr um.